

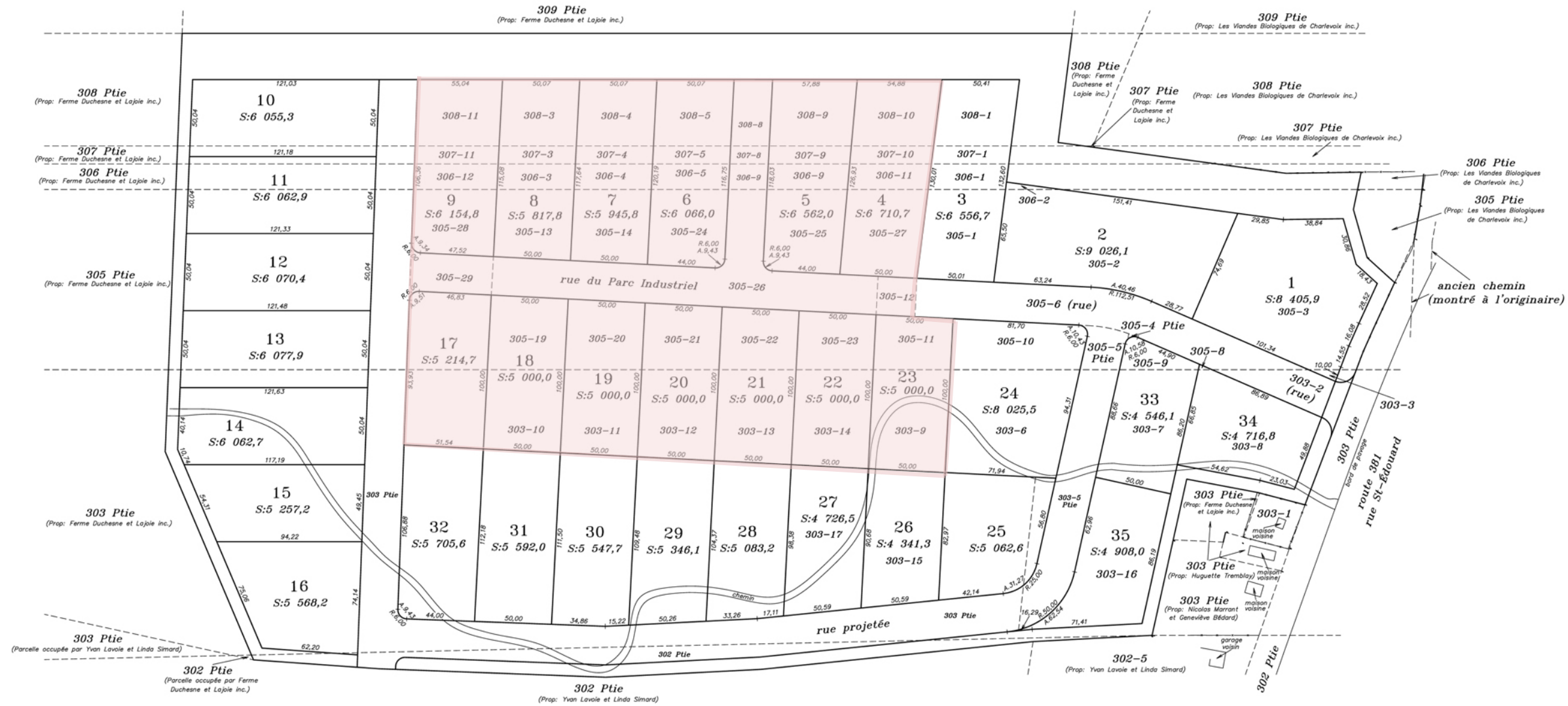
PLAN DE LOTISSEMENT

Cadastré de la paroisse de Saint-Urbain
 Lots: 303-6 à 303-17, 305-1 à 305-3, 305-9 à 305-11, 305-13, 305-14, 305-19 à 305-28, 306-1, 306-3 à 306-5, 306-9, 306-12, 307-1, 307-3, à 307-5, 307-9 à 307-11, 308-1, 308-3 à 308-5 à 308-11 et une partie des lots 302, 303, 305 à 308
 Circonscription foncière: Charlevoix No2
 Municipalité de la paroisse de Saint-Urbain

À la demande de la paroisse de Saint-Urbain

Légende

— — — — — Cadastre



ancien chemin
(montré à l'originare)

Note: Les mesures apparaissant sur ce plan sont approximatives

Échelle: 1 : 1 500

Date du levé: 19/10/06 Système de mesure: S.I.

Baie-Saint-Paul, le novembre 2014
 Préparé par:
 a.g.
DAVE TREMBLAY
 Arpenteur-Géomètre
 Dossier: 2003-019 Minute:
 Voici copie de la minute originale conservée en mon greffe
 Baie-Saint-Paul, le

 arpenteur-géomètre

TREMBLAY & FORTIN
 Arpenteurs-Géomètres - Professional Land Surveyors
 75, rue Ledret, Baie-Saint-Paul, (Qc), G3Z 2L3
 Tél: 240-3003, Téléc: 240-2879